



일리노이주 복지부에서는 현재 뿐만 아니라 미래의 필요에 대해서도 여러분을 도와드릴 수 있습니다.

IDHS, 발달 장애 부문 프로그램에 대한 자세한 정보가 필요하십니까?

또는

거주 지역 내 코디네이션 에이전시 전화 번호가 필요하시다면 다음 연락처를 참고해 주십시오:

**1-888-DDPLANS**

1-866-376-8446 (TTY)

또한 다음 사이트를 방문하실 수도 있습니다:

[www.dd.illinois.gov](http://www.dd.illinois.gov)

또는

[www.dhs.state.il.us](http://www.dhs.state.il.us)

이 브로셔의 안쪽 면에서 모든 코디네이션 에이전시와 전화 번호 목록을 참고하실 수 있습니다.

일리노이 복지부 (IDHS) 프로그램에 대해 질문이 있으시다면 IDHS의 패밀리 커뮤니티 리소스 센터(FCRC)에 전화를 하시거나 직접 방문해 주시기 바랍니다. 저희는 여러분의 문의에 답변할 것입니다. 해당 FCRC의 위치를 모르시거나 이동이 불편하시다면 다음 번호로 24시간 자동 헬프라인 서비스를 이용하실 수도 있습니다:

**1-800-843-6154**

1-800-447-6404 (TTY)

상담인 연락 가능 시간:

오전 8:00 - 오후 5:30

월요일 - 금요일 (주 휴일 제외)

또한 문의할 내용을 다음 주소로 우편으로 보내실 수도 있습니다:

**Illinois Department of Human Services**  
Bureau of Customer and Provider Assistance  
100 South Grand Avenue East  
Springfield, Illinois 62762

저희 웹사이트를 방문해 주십시오:

**[www.dhs.state.il.us](http://www.dhs.state.il.us)**



일리노이 복지부(Illinois Department of Human Services)의 프로그램, 활동, 고용 기회는 연령, 성별, 인종, 성적 취향, 장애 유무, 출신 민족, 지역에 상관없이 모든 개인이나 단체에게 열려 있습니다. 일리노이 복지부는 균등 기회 고용주로서 사회적 약자 보호 정책(affirmative action)과 정당한 편의제공(reasonable accommodation) 프로그램을 실천하고 있습니다.

DHS 4309K (R-11-10) DD PUNS - Korean  
일리노이주 공공 기관 인쇄물.



여러분 또는 여러분의 가족이 여러분의 발달 장애 때문에 여러분을 도와야 하는 상황입니까?

현재? 당장 앞으로? 먼 미래?



저희들이 도와드리겠습니다!



## 어떤 서비스가 제공되니까?

IDHS 발달장애 부서에서는 발달 장애우와 그 가족들을 위해 개인을 지원하는 인간 중심적 서비스를 제공합니다.

이용 가능 서비스:

**가정 내 지원** 보다 독립적인 생활을 보조하기 위해 제공.

**임시 간호** 보호자들에게 일시적인 도움 제공.

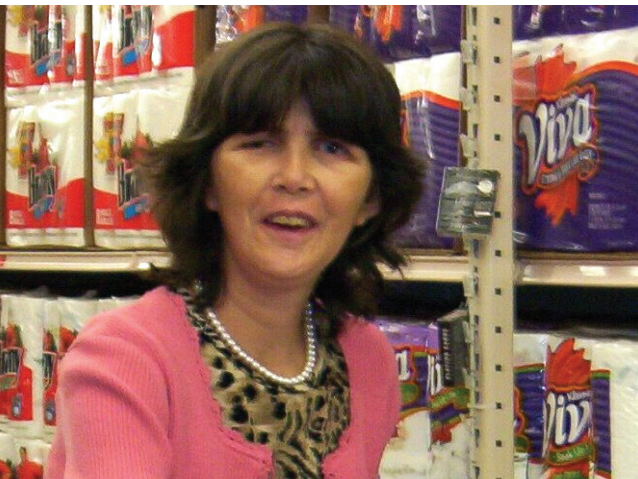
**교육 프로그램** 생활 및 직업 관련 기술 교육.

**직무 코칭** 직장에서의 성공을 위한 협력.

**주거 생활 지원** 필요한 안전과 보호를 제공.

**보조 기구** 보다 독립적인 생활을 위한 장비.

**기타 지원** 삶의 질을 개선하기 위해 지원.



## 이 서비스를 어떻게 이용할 수 있습니까?

IDHS에서는 일리노이 주 지역 내에서 서비스가 필요한 발달 장애를 가진 사람들의 데이터베이스를 보유하고 있습니다. 이 데이터베이스를 통해 저희들은 여러분이 서비스가 필요할 때 여러분과 여러분의 가족이 서비스를 이용할 수 있도록 도와 드릴 수 있습니다. 따라서 여러분의 협조가 필요합니다.

### 여러분이 지금...

바로 서비스가 필요하거나 앞으로 서비스가 필요하리라고 예상할 경우 저희에게 알려 주시기 바랍니다...

## 가까운 코디네이션 에이전시에 연락을 하셔서 인터뷰 약속을 잡으시기 바랍니다.

### 절차는 어떻습니까?

인터뷰 중에 여러분이 제공해 주시는 정보에 기초해서 코디네이션 에이전시가 '서비스 필요 긴급성 우선 순위(Prioritization of Urgency of Need for Services, PUNIS)' 양식을 작성해서 여러분의 서비스 필요를 다음 중 하나로 분류합니다:

**긴급 - 즉각적인 서비스 필요**

**중요 - 1년 이내 서비스 필요**

**필요 계획 - 1~5년 내 서비스 필요**

PUNIS 양식이 작성되었다고 할 경우에도 반드시 서비스 이용 자격이 있다고 확인되거나 서비스가 제공될 것이라고 보증되지는 않습니다. 그러나 이 양식이 작성되면 IDHS에서 여러분의 서비스 필요를 파악하게 됩니다.

## 개인적인 필요가 변경되면 어떻게 됩니까?

여러분의 상황은 최소한 1년에 한 번 이상 평가될 것이며 여러분의 상황이 변경되면 언제라도 재평가를 요청하실 수 있습니다.

## 코디네이션 에이전시 위치

<b>벨리빌</b> 메트로 이스트 DD 서비스 .....	(618) 236-7957
<b>센트레일리아</b> 남부 IL 케이스 코디네이션 .....	(618) 532-4300
<b>시카고</b> 커뮤니티 얼터너티브스 .....	(773) 867-4000
<b>시카고</b> 커뮤니티 서비스 옵션 .....	(773) 884-1000
<b>크리스탈 레이크</b> 커뮤니티 서비스 옵션 .....	(815) 477-4720
<b>디케이터</b> 플레이어리 랜드 서비스 코디네이션 .....	(217) 864-0494
<b>이스트 몰린</b> CSO/RIM .....	(309) 278-0020
<b>제네바</b> 데이원 네트워크 INC .....	(888) 282-0997
<b>홈우드</b> 서브어번 액세스 INC .....	(708) 799-9190
<b>잭슨빌</b> 그레이트리버 서비스 코디네이션 .....	(217) 243-2330
<b>줄리엣</b> 서비스즈 INC .....	(815) 741-0800
<b>롬바드</b> PACT INC .....	(630) 960-9700
<b>마콰</b> 웨스턴 일리노이 서비스 코디네이션 .....	(309) 833-1621
<b>피킨</b> 센트럴 일리노이 서비스 액세스 .....	(309) 347-7202
<b>피츠필드</b> W. 센트럴 서비스 코디네이션 .....	(217) 285-5227
<b>폰티액</b> 리빙스턴 카운티 멘탈 헬스(708) 보드 .....	(815) 844-7708
<b>락포드</b> 액세스 서비스 노던 일리노이 .....	(815) 282-8824
<b>어바나</b> 삼페인 지역 플래닝 .....	(217) 328-3313
<b>TTY 이용자의 경우 일리노이 릴레이 센터로 전화해 주십시오:1-800-526-0844</b>	

이 정보는 일리노이 주 전지역에서 IDHS 참여 서비스와 관련해서 여러분에게 도움을 드리고 이러한 필요를 충족하기 위해서 저희가 보유한 자원의 효과적인 활용을 위해 마련되었습니다.